

PRODUCCIÓN:

LATIR-Laboratorio Transdisciplinario de Investigación y Reinención S.C.

DISEÑO EDITORIAL:

AWA Ediciones Abiertas

Santa Cruz de la Sierra, BOLIVIA.

PRIMERA EDICIÓN 2021.

CIUDAD DE MÉXICO, MÉXICO.

Registrada como Creative Commons

Attribution-NonCommercial 4.0 International (CC BY-NC 4.0)





2021



Ediciones Abiertas

Paisajes del Antropoceno

**PATRICIA TOVAR, MARCIA DONATO
VIRIDIANA SÁNCHEZ, ALEJANDRA GUTIÉRREZ**



INDICE

pág. 8

pág. 62

Introducción

PAISAJES DEL ANTROPOCENO

El Antropoceno es la era geológica resultado de la fuerza devastadora de la civilización humana. Una era paradójica en la cual habitamos y en la que se destruye el entorno, se explotan y se dañan los ecosistemas, pero al mismo tiempo nos hace capaces de entablar nuevos vínculos con las otras especies, producir inteligencias artificiales; fusiones entre lo natural y lo artificial.

Entonces, cómo son los Paisajes del Antropoceno, cuántas capas se superponen en cada paisaje que genera el Antropoceno, cómo son estos nuevos territorios devastados y extraños, pero a la vez densos y llamativos. Cómo suenan y cómo huelen, cuál es nuestro lugar en este horizonte de chatarra, explotación y muerte. Qué nos dicen estos paisajes sobre la posibilidad de la continuidad de la vida en la Tierra.

En un nivel local, buscamos evidencias y reflexiones; a partir de una serie de caminatas, siguiendo la ruta de lo que antes fue un extenso cuerpo de agua que conectaba Chalco-Xochimilco-Tenochtitlán; hoy es la avenida Canal Nacional, en cuyas orillas se asoma un pestilente segmento del antiguo canal acuífero, un lugar de desechos y a la vez un espacio para pasear y caminar al sur de la Ciudad de México.

A través de este ejercicio de caminata, hemos descubierto paisajes microscópicos y culturales, que nos muestran tanto el caos y la violencia, como la insospechada prevalencia de la vida, creando paisajes fantásticos. Este proceso de movimiento, reflexión y descubrimiento, se muestra aquí como una documentación poética que explora la idea de paisaje, para hacer visible nuestra existencia en la era del Antropoceno. Estos paisajes experimentados durante las caminatas, percibidos, interpretados, se descubren y describen a través de la fotografía.

Proponemos con esta serie de Paisajes del Antropoceno, la posibilidad de encontrar nuestra singularidad en relación al capitalismo cognitivo y la devastación ecológica que vivimos. Estos paisajes resuenan con la historia misma del lugar, con su devenir, y el bombardeo de información escandalosa y desordenada.

Reordenar el caos, reinventar nuestra relación con la naturaleza y acudir a la fabulación para penetrar en las paradojas que nos envuelven. Mirar los Paisajes del Antropoceno y tomar acción para el desarrollo de un sistema social y económico que abrace la diferencia y reconozca nuestra vinculación con todas las especies y todo el sistema en un esfuerzo de mejora y de cuidado.

PATRICIA TOVAR.
SOMBRERO INVISIBLE.



The Anthropocene is the geological era resulting from the devastating force of human civilization. A paradoxical era which we inhabit and in which the environment is destroyed, the ecosystems are exploited and damaged, and at the same time it makes us capable of establishing new links with other species, producing artificial intelligences, fusions between the natural and the artificial. So, what are the Landscapes of the Anthropocene like? how many layers are superimposed in each landscape generated by the Anthropocene? how are these new territories devastated and strange, but at the same time dense and striking? What they sound and smell like, what our place in this horizon of junk, exploitation and death is. What do these landscapes tell us about the possibility of the continuity of life on Earth?

On a local level, we seek evidence and reflections from a series of walks, following the route of what was once an extensive body of water that connected Chalco, Xochimilco and Tenochtitlán; today it is an avenue on which a pestilent segment of the canal seeps out, a place of waste and at the same time a space for walking and strolling in the south of Mexico City.

Through this walking exercise, we have discovered microscopic and cultural landscapes, which show us both the chaos and violence, as well as the unsuspected prevalence of life, creating fantastic landscapes. This process of movement, reflection and discovery is shown here as a poetic documentation that explores the idea of landscape, to make visible our existence in the Anthropocene era. These landscapes experienced during the walks, perceived, interpreted, are discovered and described through photography.

We propose with this series of Landscapes of the Anthropocene, the possibility of finding our uniqueness in relation to the cognitive capitalism, and the ecological devastation that we live in. These landscapes resonate with the history of the place itself, with its becoming, and the bombardment of scandalous and disorderly information.

Reordering chaos, reinventing our relationship with nature, and resorting to fantasizing to penetrate the paradoxes that surround us. To look at the Landscapes of the Anthropocene and take action for the development of a social and economic system that embraces difference and recognizes our link with all species and the whole system in an effort to improve and care.

PATRICIA TOVAR.
SOMBRERO INVISIBLE.

INTRO

ANTHROPOCENE LANDSCAPES



ANDAR EL CAMINO DEL AGUA

Iniciamos la deriva en el sur de la Ciudad de México, desde Xochimilco, desde la zona chinampera en dirección norte, siguiendo los bordes del Canal Nacional.

El Canal Nacional conserva la memoria del camino de agua que alguna vez fue, como parte de un sistema hidráulico único enorme y complejo que incluía, un modelo agrícola basado en chinampas, porciones de tierra flotantes como balsas donde se sembraban flores y verduras; y un sistema de transporte que conectaba los lagos de la Cuenca de México.

La caminata nos ha permitido una observación de detalles micros-cópicos y una contemplación del paisaje, llevando la mirada hacia un horizonte de deterioro y hacia un terreno verde con una belleza paradójica.

Andar e imaginar, intuir esos caminos de agua, esos senderos de tierra y agua que separaban aguas saladas de dulces. Andar y mirar este terreno de valor ecológico, histórico y simbólico sujeto a múltiples intervenciones. Caminar bajo el sol o la lluvia en medio de un olor pestilente y los sonidos de aves que aún anidan. Sentir el viento y observar los lirios y los restos de basura, huesos, cuerdas, restos de todo tipo a flor de tierra.

Documentar esas capas de memoria, esos paisajes del Antropoceno en un lugar de alto valor simbólico e histórico como el Canal Nacional, en la Ciudad de México, para dejar abierta una reflexión en torno a lo que hemos generado como urbe inmensa, esa devastación, ese cambio radical de nuestra relación con los paisajes.

Verde espiral
el ojo se interna
todo se abre

Y de repente
se interrumpe el verde
sombra del olvido

Se refleja un rayo de sol
una abertura en el piso
abre el cielo













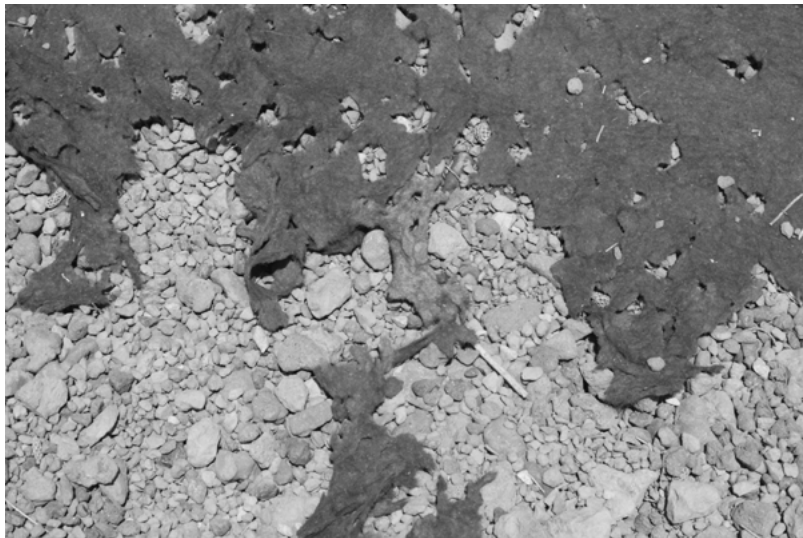


Eso poco que dejas ver
eso poco que sale
brotes de verde luz

Árida tierra
de ocre y violetas
la flor desecho

Huesos sin nombre
en el costal húmedo
duele la tumba



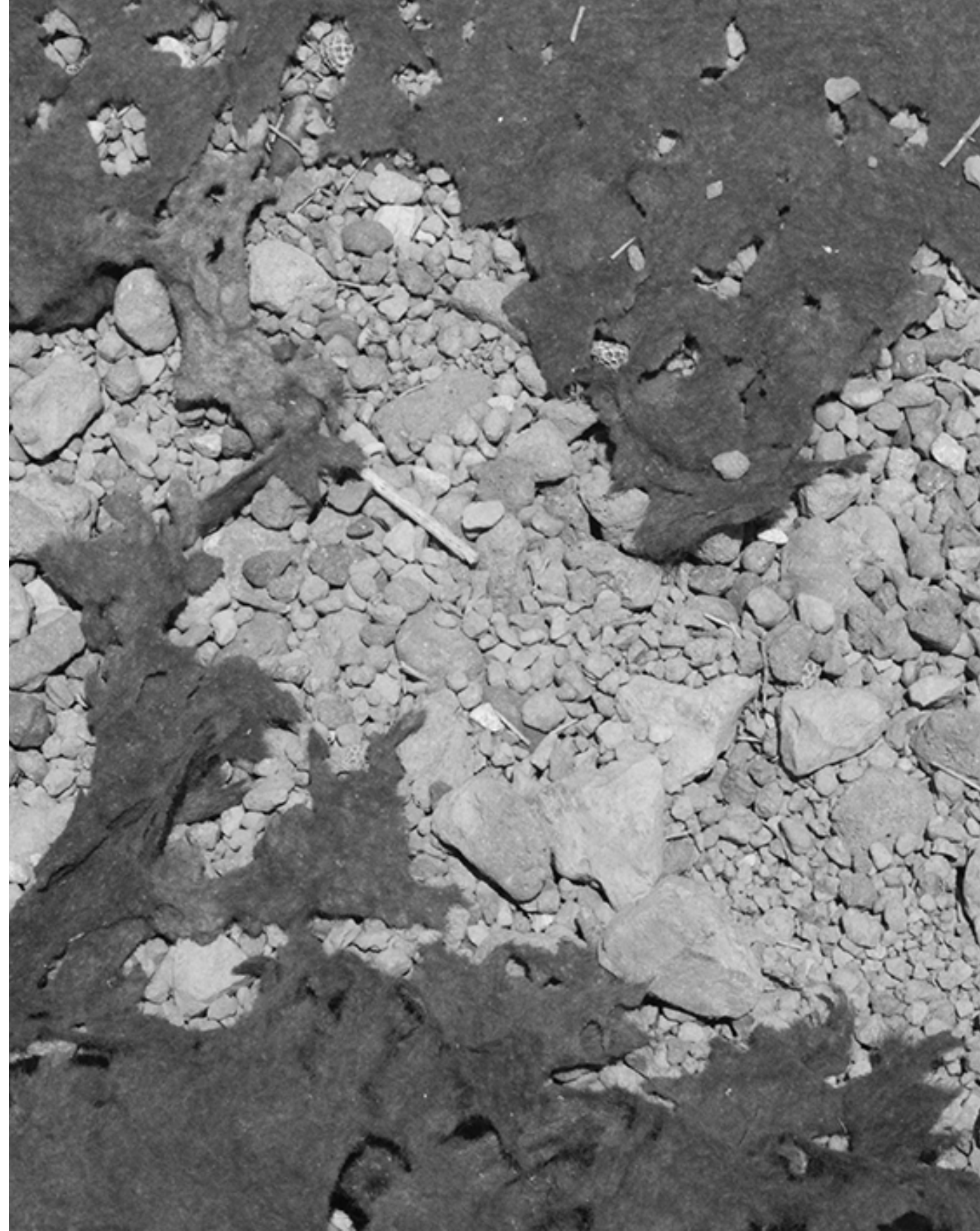




El agua quieta
en la fila de bancas
no pasa nada

Texturas del mundo
pedazos cotidianos
el cielo es el mismo

Plumas al suelo
de un rito o memoria
el vaso caído













Luz vaporosa
flores de lirio invaden
al antiguo canal

Sobre el agua
infinidad de flores
pliegues negros

El agua turbia
tierra verde cielo
entra la hiedra









Brisa fresca
agua a borbotones
¡cómo apesta!





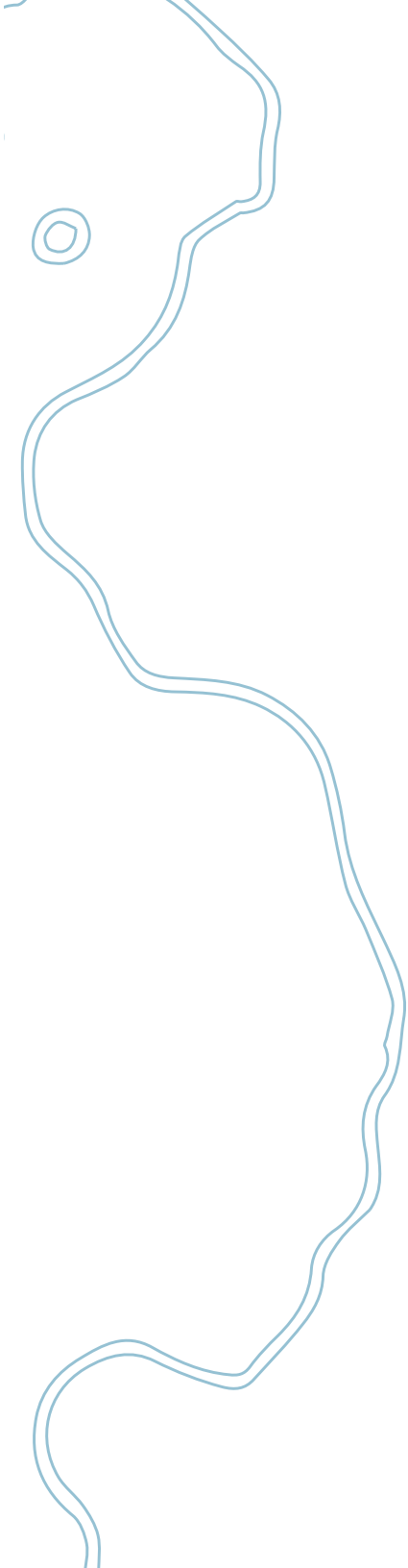


Derivas Poéticas

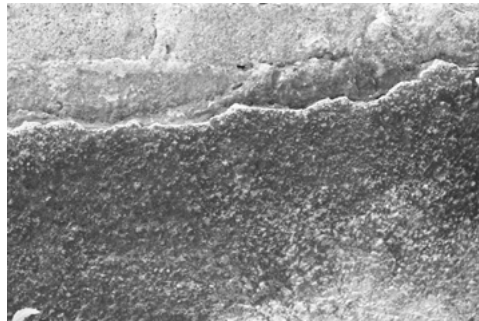
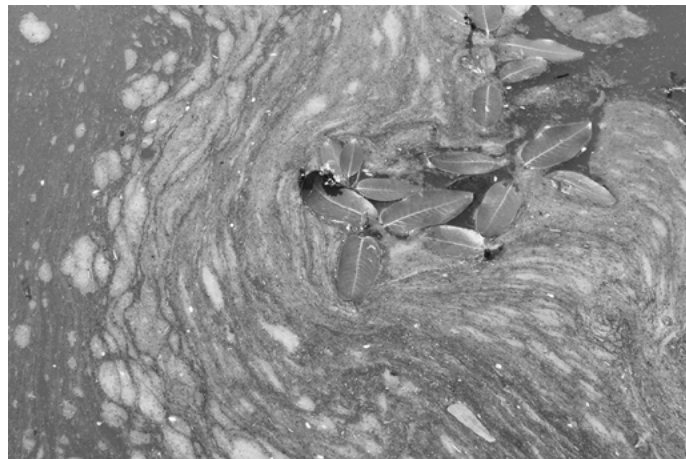
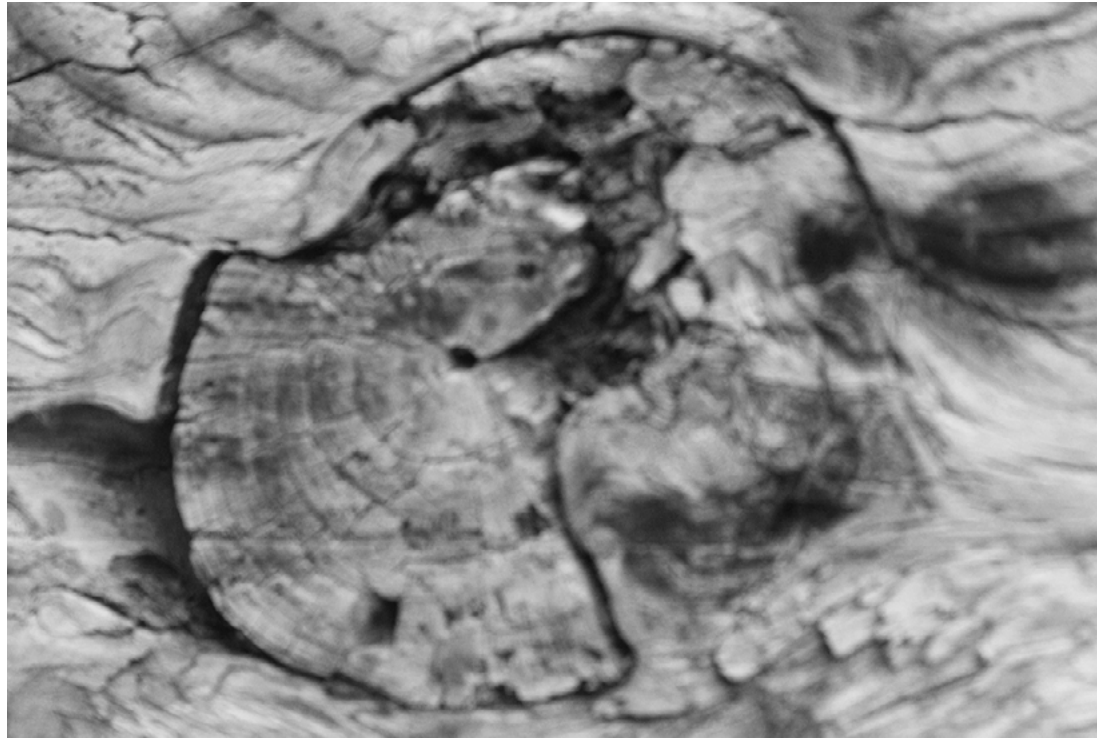
ΔΕΡΙΛΑΣ ΠΟΕΤΙΚΑΣ

















Tierna corola
emerges resiliente
brillo magenta

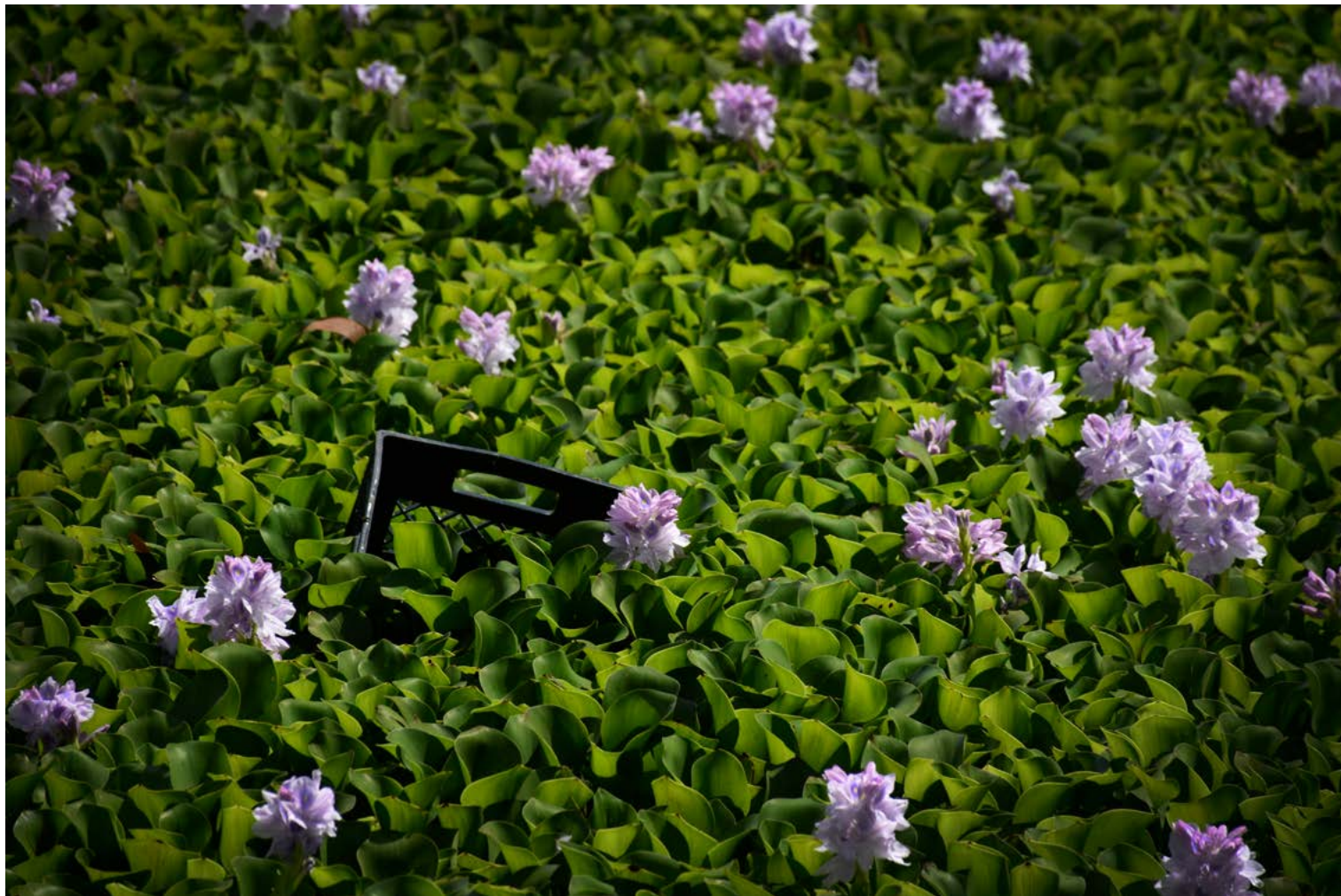
Una línea
un reflejo de nube
faltan los cuerpos

Quieto paisaje
está calladamente
rojo de vida













Cielo y nubes
reflejos en el agua
une la rama

.....

Hojas flotantes
espesa putrefacción
es el paisaje

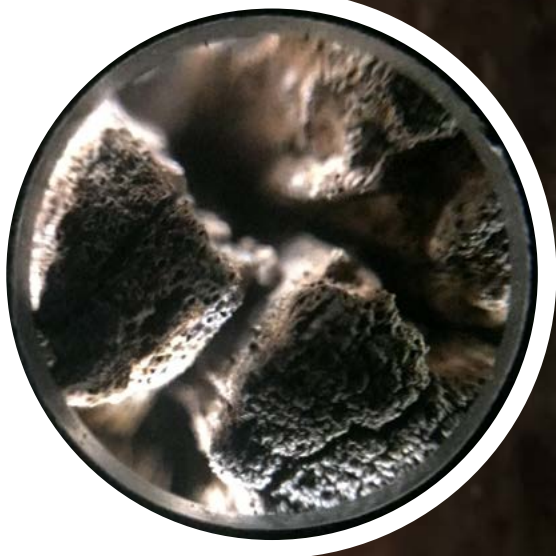
.....

Tus huellas quedan
impregnadas en la
materia



© Marcia Donato







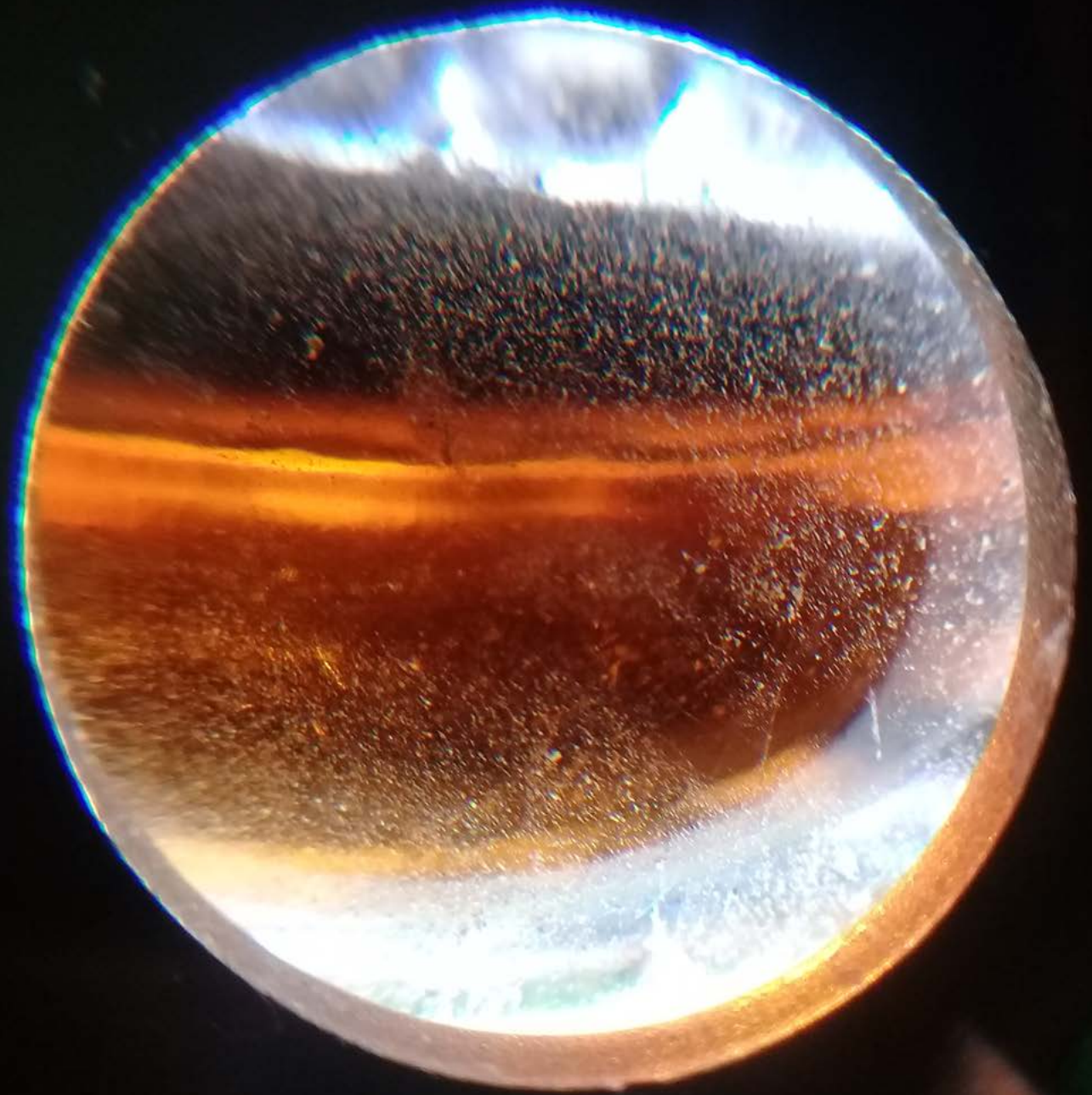


Derivas Microscópicas

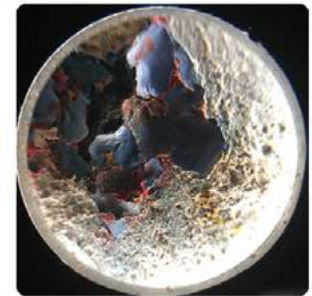
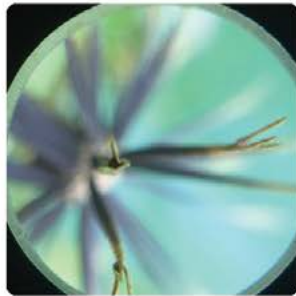
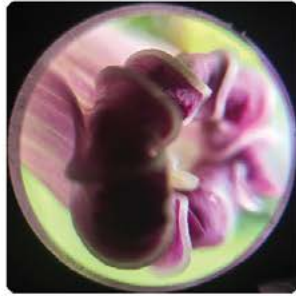


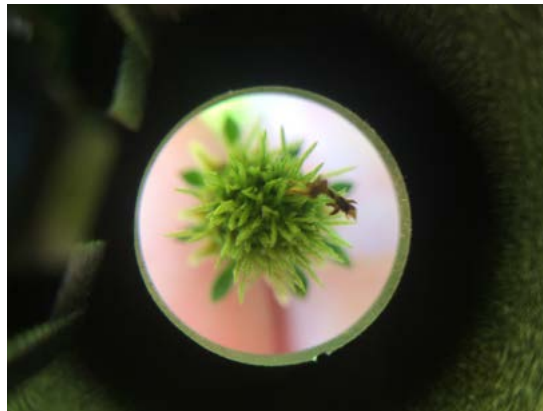
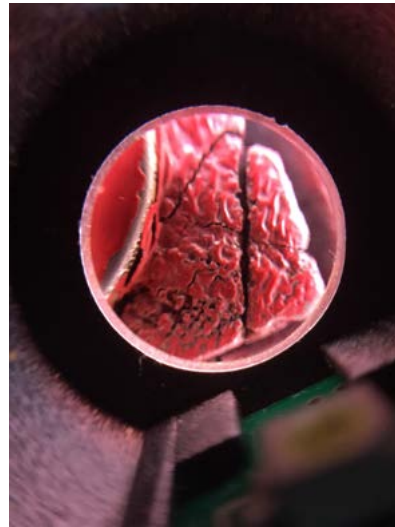
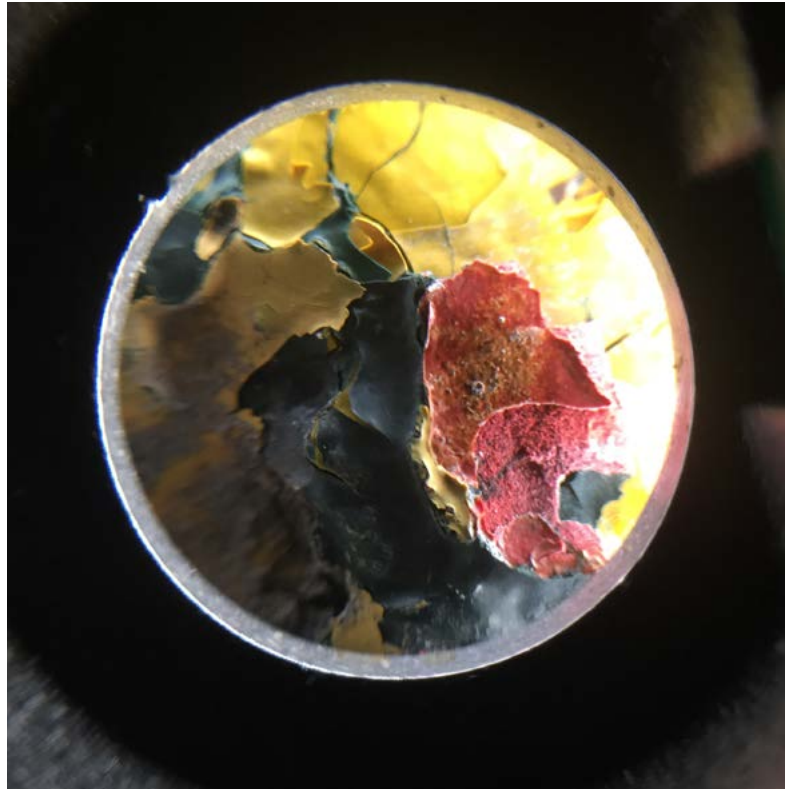


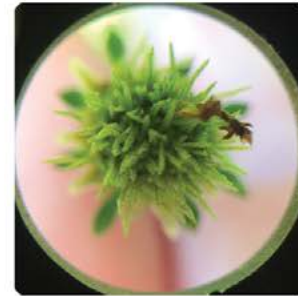
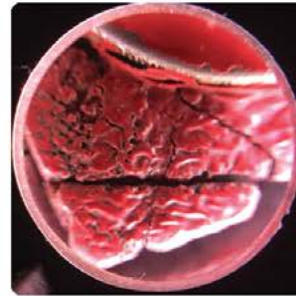
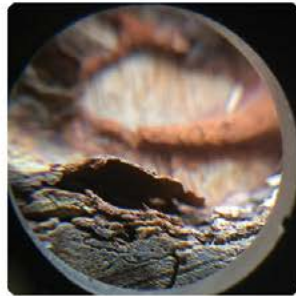
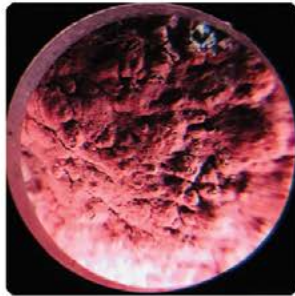
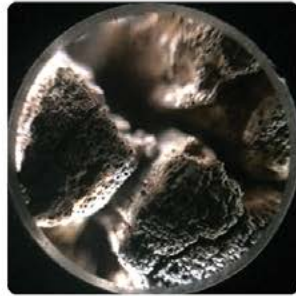
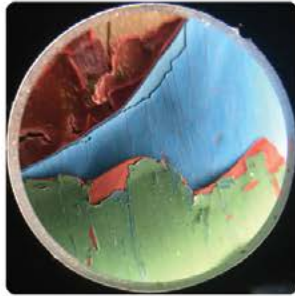
Metal trenzado
la violenta herida
queda un fulgor

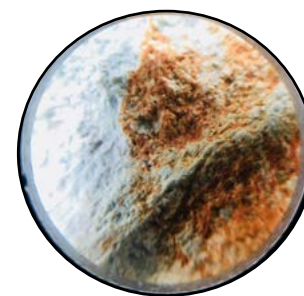
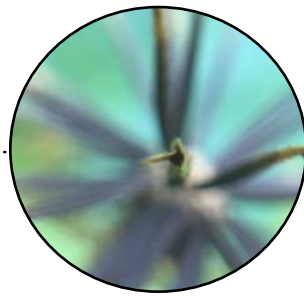




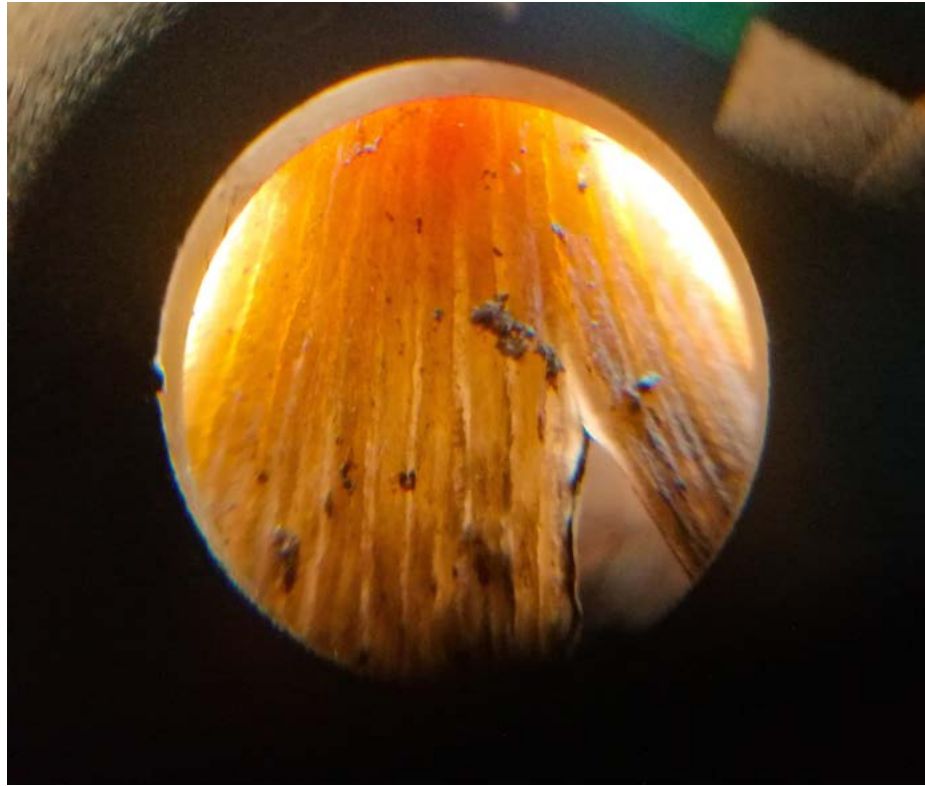




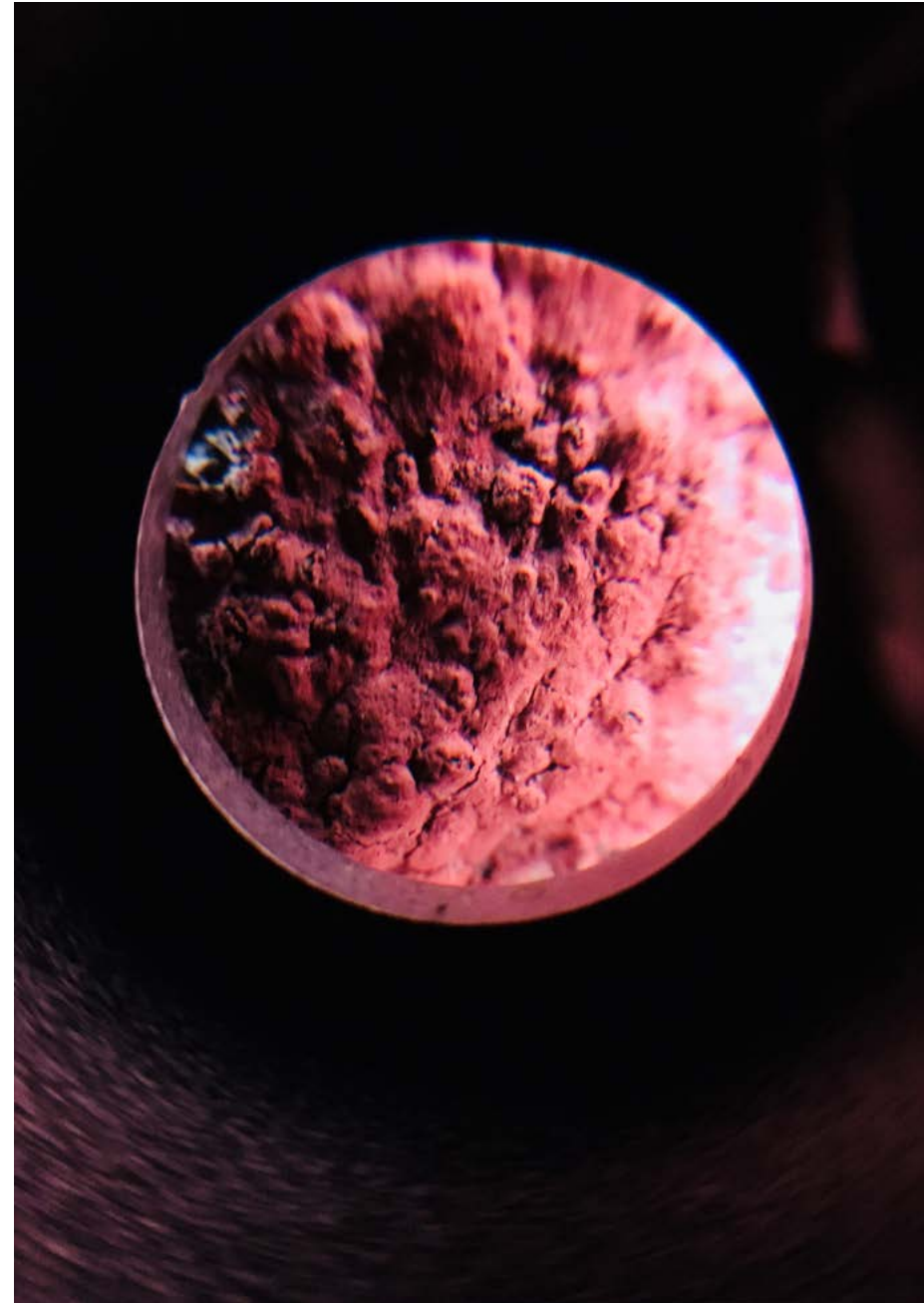




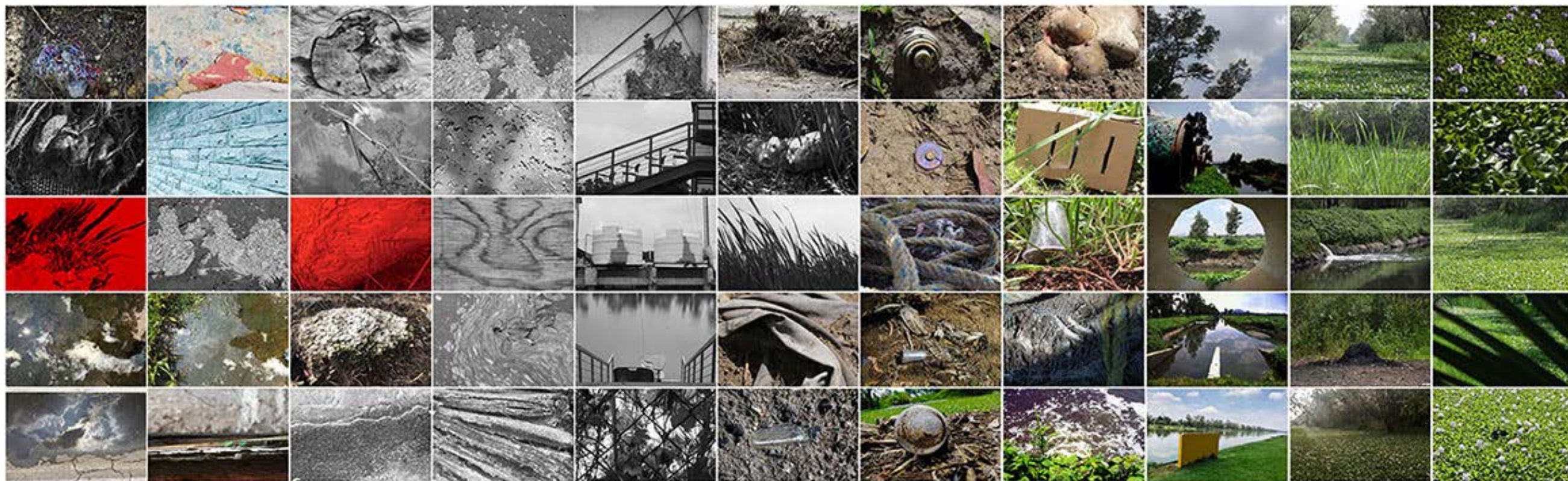


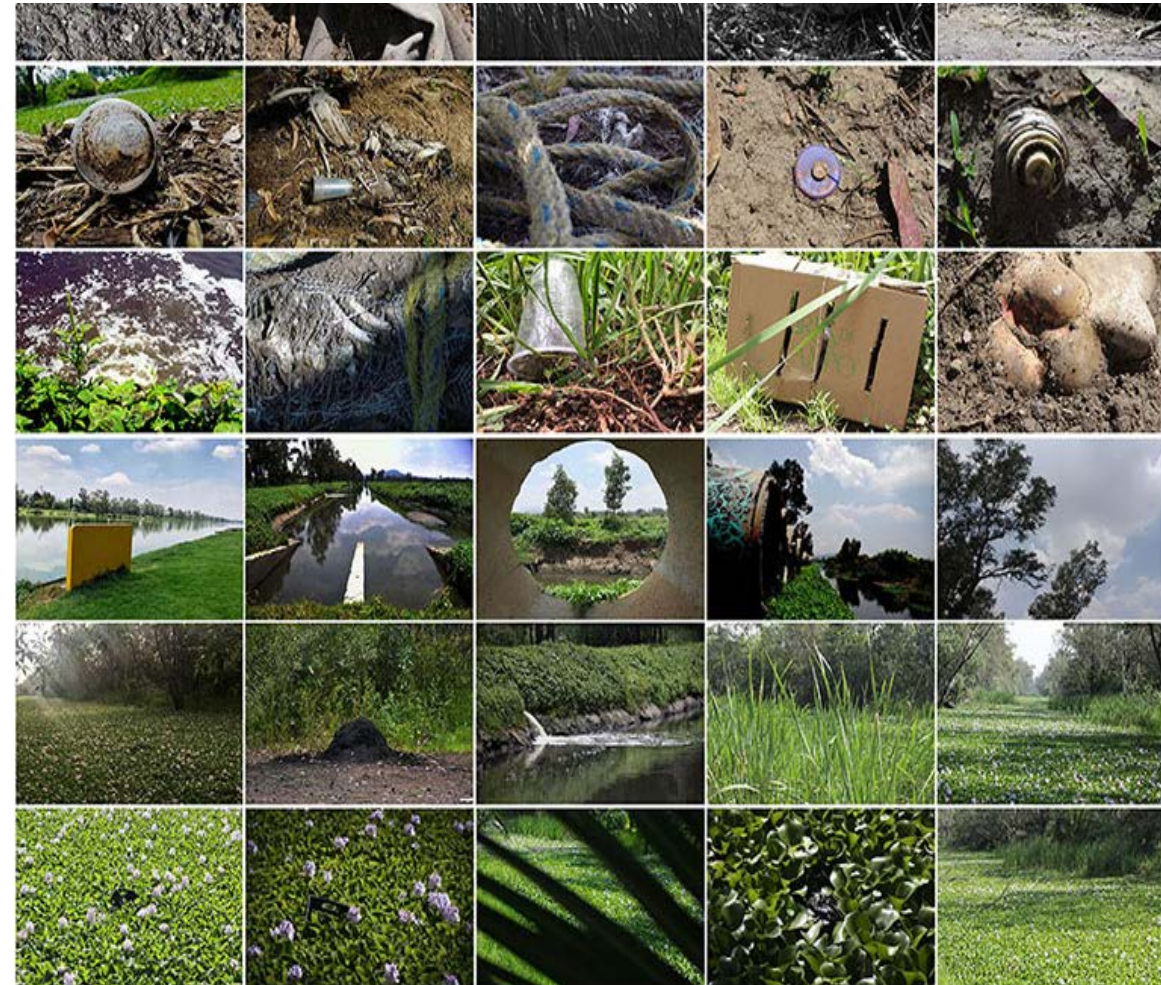
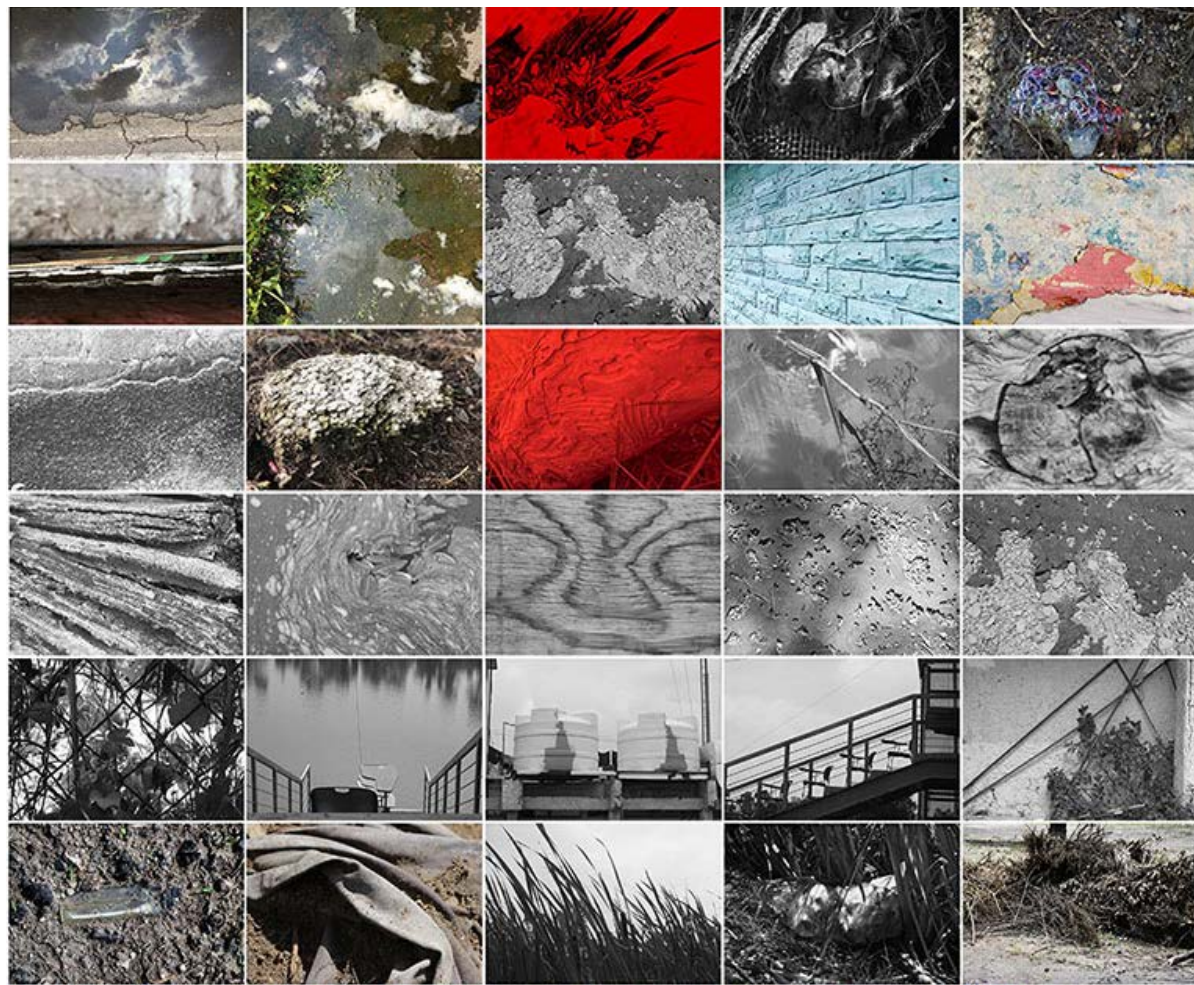


A media tarde
camina con nosotros
el sol radiante



TODOS LOS PAISAJES







Agradecimientos:

A los participantes de la generación 2018 y 2019 del laboratorio.

SOMBRERO INVISIBLE

Es un laboratorio transdisciplinario de arte, diseño y ciencia ficción, que trabaja a partir de una metodología basada en la conversación y el pensamiento colectivo, para generar procesos de co-creación. En Sombrero Invisible, la ciencia ficción funciona como un elemento de pensamiento crítico que detona cuestionamientos e introduce la posibilidad de especular y de generar narrativas alternas, procesos de reinención y de utopía. Producimos tanto elaboraciones conceptuales como investigaciones y proyectos híbridos en donde las ciencias se entrecruzan con la ficción y el arte.

FUNDADORA Y DIRECTORA: PATRICIA TOVAR.
[HTTPS://WWW.SOMBREROINVISIBLE.MX/LABORATORIO/](https://www.sombreroinvisible.mx/laboratorio/)



LABORATORIO TRANSDISCIPLINARIO DE INVESTIGACIÓN Y REINVENCIÓN

Laboratorio Transdisciplinario de Investigación y Reinención S.C.
Es una organización dedicada a la investigación, reflexión y producción de proyectos transdisciplinares, que promueven el juego, el asombro y la reinención.

Consideramos fundamental aplicar los conocimientos científicos y tecnológicos para la generación de realidades más abiertas, incluyentes y empáticas. Nuestro principal objetivo es contribuir a la transformación social y generar redes de conocimiento, co-creación y re-inención, así como de intercambio y documentación que fomenten el desarrollo de proyectos culturales, artísticos y científicos con un enfoque transdisciplinar.

<https://www.latir.com.mx/>

Concebimos al libro como un agente social, capaz de generar cambios en el entorno, que porta las intenciones y la voluntad de sus autores, que es la huella de un proceso complejo que abarca muchos niveles de colaboración y de producción.

Nuestros libros están vinculados a proyectos inter y transdisciplinares en donde las artes, las ciencias y la literatura se entrecruzan para generar una experiencia de lectura, sensorial y crítica a la vez.

latirorg@latir.com.mx
latircontacto@gmail.com



Contemporánea

AWA se basa en la investigación experimental de formatos nuevos para la producción editorial contemporánea con visión hacia la interdisciplinariedad.

Nuestra misión es impulsar la interdisciplinariedad en el campo de la producción del arte contemporáneo, la artesanía y la creación editorial desde una plataforma de creación, que constituya un escenario de articulación para proyectos colaborativos capaces de generar una memoria histórica artística-cultural.

AWA Ediciones Abiertas es una rama de
AWA Plataforma de Creación Contemporánea

ales@awacontemporanea.com
awacontemporanea@gmail.com
(591) 65 89 83 86
Santa Cruz de la Sierra, Bolivia

@awaedicionesabiertas
@awacontemporanea

www.awacontemporanea.com



Ediciones Abiertas

PAISAJES DEL ANTROPOCENO.

AUTORAS:

PATRICIA TOVAR, MARCIA DONATO, VIRIDIANA SÁNCHEZ, ALEJANDRA GUTIÉRREZ.

LOS POEMAS DEL LIBRO SE GENERARON MEDIANTE UN DOBLE EJERCICIO DE TRABAJAR A PARTIR DE LA MEMORIA Y LAS SENSACIONES EXPERIMENTADAS EN LAS DERIVAS REALIZADAS; Y UN INTERCAMBIO DE TEXTOS, UN PROCESO DE DESAPROPIACIÓN Y REAPROPIACIÓN DE LOS POEMAS HASTA LOGRAR UNA ESCRITURA COLECTIVA, ES DECIR, LOS POEMAS SON DE AUTORÍA COLECTIVA.

Agradecemos a todos los participantes de Sombrero Invisible 2018-2019.

**SOMBRERO INVISIBLE
2021.**

UNA PRODUCCIÓN DE: LATIR- LABORATORIO TRANSDISCIPLINARIO DE INVESTIGACIÓN Y REINVENCIÓN.

MÉXICO, SEPTIEMBRE, 2021.

DISEÑO EDITORIAL:

AWA Ediciones Abiertas

BOLIVIA

Registrada como Creative Commons

Attribution-NonCommercial 4.0 International (CC BY-NC 4.0)

